

hliník

Profil zárubně norma přesahuje přes rovinu stěny a výsledný výraz je tedy relativně masivnější, zárubeň kryje celou šířku stěny. Šířka a tvar obložek jsou různé. Osazuje se po výmalbě na čisté podlahy. Vyrábíme na milimetr přesně podle individuálního zadání nebo zaměření.

Základní informace:

Konstrukce:
kovová 3D kotva pro pevné a přesné osazení do stěny + hliníková pohledová část

Povrchová úprava:
eloxace (natur, černá, bronz, vzhled nerez oceli), chrom, žárová povrchová úprava (RAL, NCS)

Rozměr:
B/H až 100/300 cm

Otevírání:
otočné a posuvné jednokřídlé nebo dvoukřídlé, kyvné, skládací, boční světlíky a nadsvětlíky

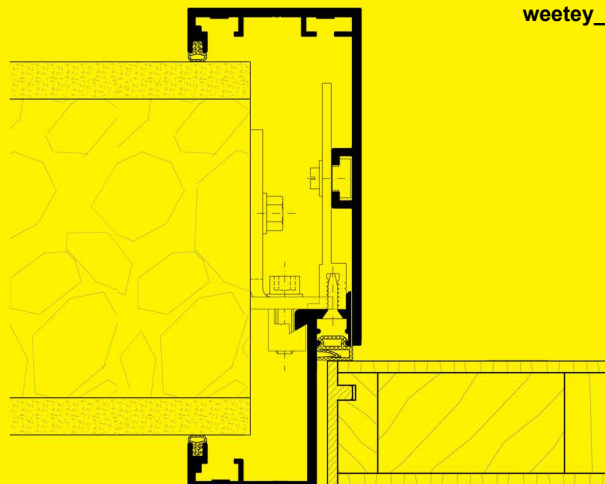
Poloměr zaoblení hran:
R 00, R 08, R 23

Křídla:
kompatibilní s dveřními křídly weetey [natu](#), [colo](#), [lume](#)

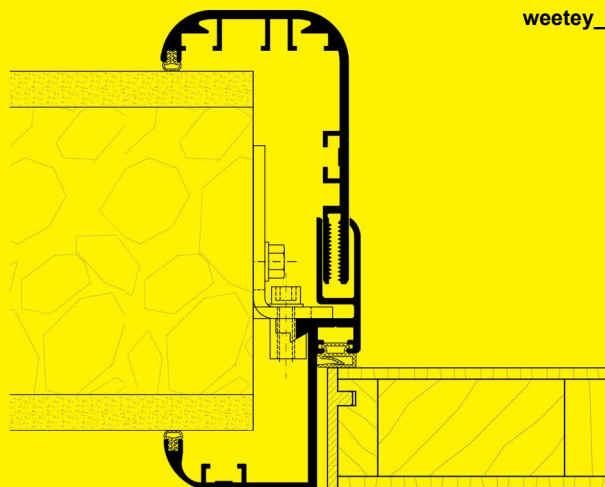
Soki:
kompatibilní se přesazenými soklovými lištami weetey [norma hliník](#)

Zavěšení:
viditelné nebo skryté

Protiplech:
nerezová ocel



weetey_norma_hliník_R 00



weetey_norma_hliník_R 23

