

dřevo

Profil zárubně norma přesahuje přes rovinu stěny a výsledný výraz je tedy relativně masivnější, zárubeň kryje celou šířku stěny. Šířka a tvar obložek jsou různé. Osazuje se po výmalbě na čisté podlahy. Vyrábíme na milimetr přesně podle individuálního zadání nebo zaměření.

Základní informace:

Konstrukce:
dřevěná se zvýšenou stabilitou nebo celomasivní

Dřeviny:
dub, buk, javor, jasan, třešeň, ořech a další

Povrchová úprava:
ručně prováděný transparentní lak nebo přírodní olej, barvy mat nebo lesk (RAL, NCS)

Rozměr:
B/H až 100/300 cmx

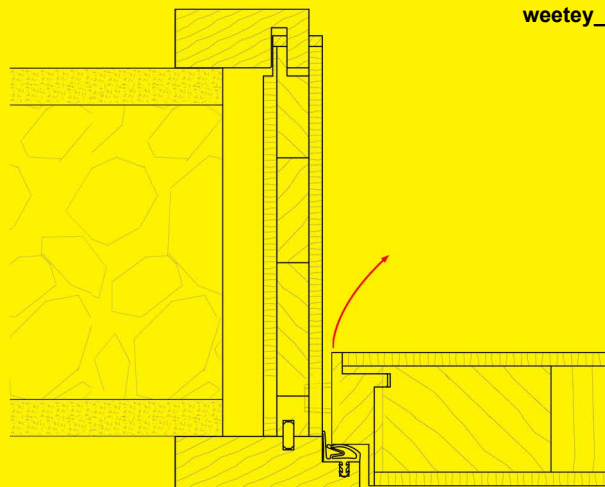
Otevírání:
otočné a posuvné jednokřídlé nebo dvoukřídlé, skládací, boční světlíky a nadsvětlíky

Křídla:
kompatibilní s dveřními křídly weetey [natu](#), [colo](#), [lume](#)

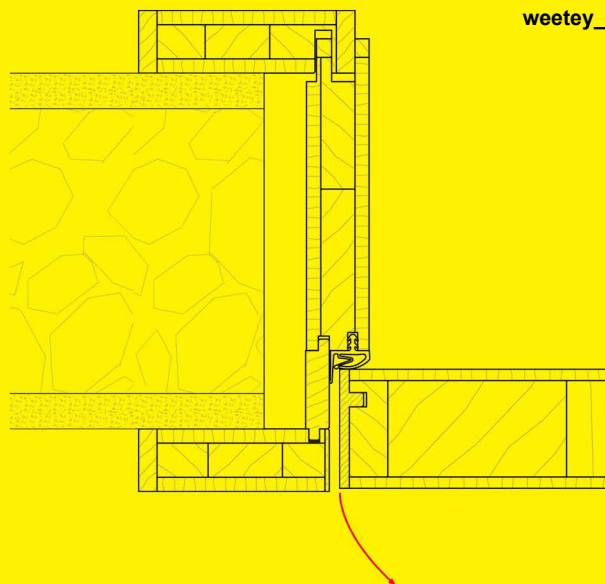
Sokl:
kompatibilní se předsazenými soklovými lištami weetey [norma dřevo](#)

Zavěšení:
viditelné nebo skryté

Protíplech:
nerezová ocel



weetey_norma_drevo_in



weetey_norma_drevo_out

